

建物外観



概要

所在地：北海道札幌市中央区北1条西3丁目2番地  
 竣工：1986年5月  
 耐震区分：新耐震  
 設計：大成建設株式会社  
 施工：大成建設株式会社  
 構造／規模：鉄骨鉄筋コンクリート造・鉄筋コンクリート造  
 地下3階地上10階塔屋3階建  
 敷地面積：1,388.20㎡(419.9坪)  
 延床面積：13,095.18㎡(3,961.30坪)  
 基準階天井高：2,450mm  
 基準階床荷重：300kg/㎡  
 空調方式：セントラル・個別空調併用式  
 床仕様／仕上：OA床40mm/タイルカーペット  
 エレベーター：乗用4基、貨物用1基  
 駐車場：自走式37台(時間貸し17台、月極20台)  
 特記事項：光ケーブル引込済  
 機械警備  
 正面エントランス開放時間 8:00～20:00  
 管理人常駐

募集区画

階	募集面積	入居時期
6	138.26 m <sup>2</sup> (41.82 坪)	即日
4	187.39 m <sup>2</sup> (56.68 坪)	2025.2.1
6	54.42 m <sup>2</sup> (16.46 坪)	2025.3.1

募集条件

敷金	賃料12ヶ月分	賃料	非公開
償却なし		共益費	賃料に含む
更新料なし		専有部清掃	有償：別途見積
契約期間	2年自動更新	その他	
解約予告	6ヶ月前		

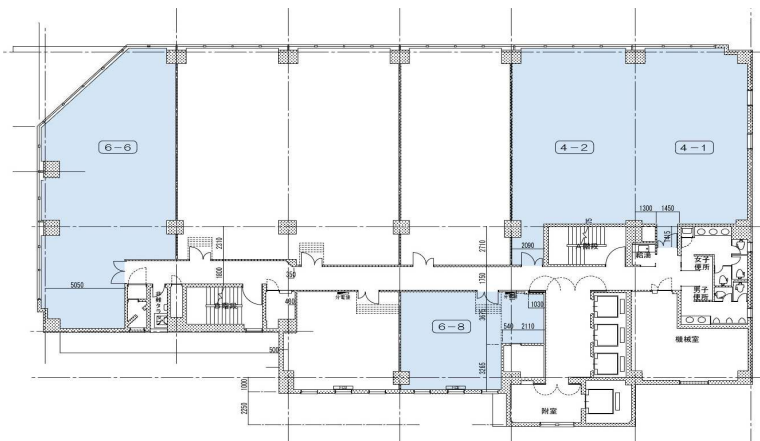
案内図



- ・札幌市営地下鉄各線「大通」駅 徒歩1分
- ・地下歩行空間11番出入口直結

- ・大通駅徒歩1分・地下歩道直結
- ・喫煙室・リフレッシュラウンジ、駐車場を併設
- ・2021年外壁リニューアル実施！

平面図



4・6階

東京建物グループ